



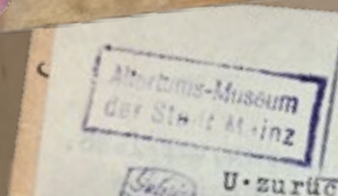
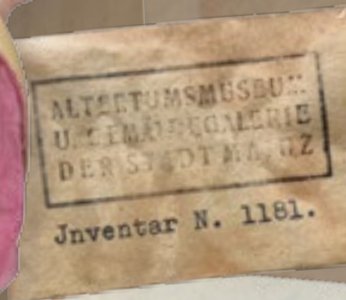
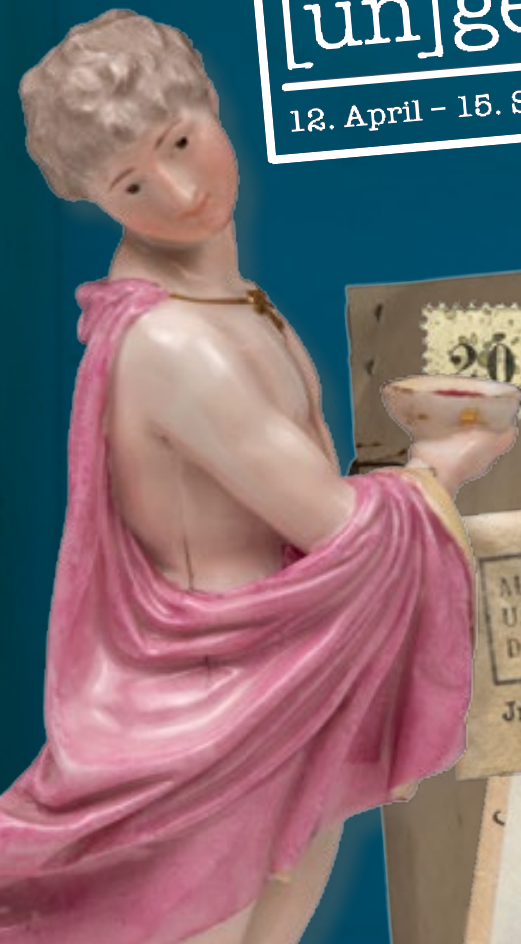
Rheinland-Pfalz

GENERALDIREKTION  
KULTURELLES ERBE

LANDESMUSEUM MAINZ

# Herkunft [un]geklärt

12. April – 15. September 2024



# HERKUNFT [UN]GEKLÄRT

## Die Erwerbungen des Altertums museums und der Gemäldegalerie der Stadt Mainz 1933-45

Es sind beeindruckende, erschütternde und in vielen Teilen lückenhafte Geschichten, die mit den Kunstwerken im Landesmuseum Mainz und deren ehemaligen Besitzer\*innen verknüpft sind.

Die Sonderausstellung präsentiert die Ergebnisse eines mehrjährigen Forschungsprojektes, gefördert vom Deutschen Zentrum Kulturgutverluste, in dessen Rahmen die Erwerbungen der Gemäldegalerie und des Altertums museums der Stadt Mainz – der Vorgängerinstitutionen des heutigen Landesmuseums – auf ihre Herkunft hin erforscht wurden, um möglicherweise NS-verfolgungsbedingt entzogene Kulturgüter im Bestand zu identifizieren.

Dabei wurden auch grundlegende Erkenntnisse zur Kunststadt Mainz im Nationalsozialismus, ein bisher kaum erforschtes Thema, offengelegt. Was sammelten die Museen, welche heute längst vergessenen Sammler\*innen und Mäzene lebten in der Stadt, welche Kunsthandlungen florierten vor, während und nach der NS-Zeit und aus welchen Bezugsquellen erwarben die Städtischen Sammlungen ihre Kunst?

Diesen Fragen wurde in den vergangenen Jahren nachgegangen. Die daraus gewonnenen Erkenntnisse werden in der Sonderausstellung erstmals umfassend thematisiert.

 Deutsches Zentrum  
**Kulturgutverluste**





# RAHMENPROGRAMM ZUR AUSSTELLUNG

## VORTRÄGE

---

DI, 14.5.2024, 18:00 UHR

Dr. Udo Felbinger, Zentrale Stelle für Provenienzforschung in Hessen, Darmstadt

EXPERTISE IN KERAMIK - MICHEL OPPENHEIM  
UND SEINE SAMMLUNG

---

DI, 11.6.2024, 18:00 UHR

Dr. Anna-Maria Brandstetter, Johannes Gutenberg-Universität, Mainz

VON NEUGUINEA ÜBER BIEBRICH NACH MAINZ:  
ZUR GESCHICHTE DER „SAMMLUNG KAROLINE  
UND GUSTAV BERGMANN“

---

DI, 9.7.2024, 18:00 UHR

Dr. Tillmann Krach, Forum Anwalts-geschichte, Mainz

DER GONSENHEIMER KUNSTSAMMLER JULIUS  
SCHOTTLÄNDER UND SEINE VERTREIBUNG DURCH  
DIE NATIONALSOZIALISTEN

---

DI, 13.8.2024, 18:00 UHR

Dorothee Glawe M.A., Landesmuseum Mainz

DIE KUNSTHANDLUNG DAVID REILING  
– EINE SPURENSUCHE

---

DI, 10.9.2024, 18:00 UHR

Anna Georgiev M. A. und Dr. Jörg Drauschke, LEIZA, Mainz  
ARCHÄOLOGIE UND ANTIKENSCHMUGGEL ENTLANG  
DER BAGDADBAHN? ZUM ABSCHLUSS EINES PROVENIENZ-  
FORSCHUNGSPROJEKTES AM LEIZA

Alle Vorträge finden hybrid statt.  
Anmeldung unter: [anmeldung@gdke.rlp.de](mailto:anmeldung@gdke.rlp.de)  
Der Eintritt ist frei.

# FÜHRUNGEN

## THEMENFÜHRUNGEN

---

DI, 7.5.2024, 18:00 UHR

Dr. Eva Brachert

THEMENFÜHRUNG: VOM SAMMELN, VON  
SAMMLERN UND SAMMLUNGEN

---

DI, 23.7.2024, 18:00 UHR

Dr. Ellen Riemer und Cornelia Meyer

THEMENFÜHRUNG: TAUSCHGESCHÄFTE „IM  
DIENST DER HEIMAT“ – DAS DIATRETGLAS  
VON HOHENSÜLZEN

---

DI, 3.9.2024, 18:00 UHR

Gernot Frankhäuser

THEMENFÜHRUNG: DAS HÖCHSTER PORZELLAN  
UND SEINE FRÜHEN SAMMLER

## KURATORINNENFÜHRUNGEN

mit anschließendem Gespräch:

Dorothee Glawe, M.A.

SO, 9.6.2024, 14:00 UHR

SO, 11.8.2024, 14:00 UHR

## ÜBERBLICKSFÜHRUNGEN

durch die Sonderausstellung:

SO, 28.4.2024, 15:00 UHR

SO, 19.5.2024, 14:00 UHR

SO, 21.7.2024, 14:00 UHR

SO, 15.9.2024, 14:00 UHR

Museumseintritt + 2 €  
Tickets an der Kasse und im Onlineshop

# BUCHBARES BEGLEITPROGRAMM FÜR ERWACHSENE

## FÜHRUNG

Objektgeschichten – Herkunft, Besitz, Schicksale

In der Führung erhalten Sie einen Einblick in die Arbeitsweise der Forschenden und in die Erkenntnisse, die es für die Sammlung des Landesmuseums bereits gibt.

Kosten: 40 €, zzgl. Eintritt | Dauer: ca. 60 min

## FÜR SCHULEN

### KUNST, KÜNSTLER\*INNEN UND MUSEEN IM NATIONALSOZIALISMUS

Kunst als Mittel zum (politischen) Zweck? Welche Rolle spielten Staat, Museum, Sammler\*innen während der NS-Zeit bei Ankauf, Tausch und Veräußerung von Objekten des Landesmuseums?

Klassenstufe 9–13

Kosten: 4 € p.P. | Dauer: ca. 60 min

---

### WORKSHOP IM ANSCHLUSS

Die Schüler\*innen können sich wahlweise kreativ mit dem Ästhetikbegriff der Nationalsozialisten auseinandersetzen oder die Biografien Hans Purrmanns und Rudolf Levys in eine Graphic Novel umsetzen.

Kosten: 6 € p.P. (inkl. Führung) | Dauer: ca. 120 min

---

### LEHRKRÄFTESEMINAR

Gemeinsam mit der Kuratorin, Dorothee Glawe, erhalten Lehrkräfte einen Einblick in die Ausstellung und ihre Entstehung. Im Anschluss daran werden das didaktische Begleitprogramm für die Klassenstufen 9-13 sowie die Anknüpfungsmöglichkeiten an die Unterrichtsinhalte vorgestellt.

Di, 23.4.2024, 15–18 Uhr

Anmeldung über das ILF und zusätzlich  
an [bildung.lmmz@gdke.rlp.de](mailto:bildung.lmmz@gdke.rlp.de)



## DAS LABOR IN DER AUSSTELLUNG

Provenienzforschung nachvollziehen, begreifen, verstehen

In der Ausstellung erwartet Sie eine Forschungsstation, an der Sie in die Rolle einer/s Provenienzforscherin schlüpfen können. Lernen Sie die Tätigkeiten und Methoden kennen und erforschen Sie am Beispiel eines Gemäldes unserer Sammlung seine Geschichte(n).

Können Sie seinen Weg von Berlin ins Landesmuseum Mainz rekonstruieren?





Rheinland-Pfalz

GENERALDIREKTION  
KULTURELLES ERBE

LANDESMUSEUM MAINZ

## Generaldirektion Kulturelles Erbe Rheinland-Pfalz Landesmuseum Mainz

Große Bleiche 49 – 51

55116 Mainz

Tel. 06131 28 570

landesmuseum-mainz@gdke.rlp.de

www.landeshmuseum-mainz.de

### Öffnungszeiten

Dienstag 10 – 20 Uhr

Mittwoch bis Sonntag 10 – 17 Uhr

Montag geschlossen



Alle Abbildungen: GDKE

Titelbild: Johann Peter Melchior  
/ Höchst, Ganymed, um 1770,  
Porzellan, Inv. Nr. KH 1935/84.

Foto: A. Garth

Innenseiten: Justus Junker, Prunkstil-  
leben mit Früchten, 1759, Öl/Holz,  
Inv. Nr. 1215. Foto: U. Rudischer;  
Rückseitendetail, Anonym, Der  
Heilige Lambert von Maastricht  
mit einem betenden Mönch, um  
1500, Öl/Holz, Inv. Nr. 1181. Foto:  
D. Glawe; Johann Baptist Heine-  
fetter, Fluss im Tal, zweite Hälfte  
19. Jhd., Aquarell/Papier, Inv. Nr.  
GS 1938/5. Foto: D. Glawe

Historische Aufnahme von  
Mitarbeitern beim einräumen des  
Altertums museums der Stadt Mainz,  
ca. 1937. Foto: D. Glawe  
Blick auf eine Vitrine im Altertums-  
museum der Stadt Mainz, ca. 1937.  
Foto: D. Glawe

