

LIEBE BESUCHERINNEN UND BESUCHER DES LANDESMUSEUMS MAINZ,

ein ereignisreiches Jahr neigt sich dem Ende zu. An dieser Stelle möchte ich mich für die zahlreichen Besucher bedanken, die in diesem Jahr den Weg in unser Haus gefunden haben. Sei es zu unseren beliebten Familienfesten rund um Ritter, Römer, Kelten, Germanen sowie Erdgeschichte und Steinzeit oder zu unserer großen Landesausstellung „vorZEITEN – Archäologische Schätze an Rhein und Mosel“. Daher freut es mich ganz besonders, Ihnen mitteilen zu dürfen, dass wir die Laufzeit der „vorZEITEN“-Ausstellung verlängert haben. Bis zum Ende der Weihnachtsferien haben Sie noch Gelegenheit, in die spannende Welt der Landesarchäologie einzutauchen und sich unserem faszinierenden kulturellen Erbe aus 400 Millionen Jahren zu nähern. Es lohnt sich! Hiermit lade ich Sie ganz herzlich zur Finissage der Ausstellung, begleitet von einem umfangreichen Führungsprogramm, am 7. Januar 2018 in unser Haus ein.

Empfehlenswert ist auch unsere öffentliche Lesung, die wir im Rahmen des bundesweiten Vorlesetags „Mainz liest bunt – Geschichten über den blauen Planeten“ am 16. November veranstalten. Dabei lesen unter anderem der ehemalige Kulturdezernent Peter Krawietz und die preisgekrönte Vorleserin Claudia Presser Sagengeschichten aus Rheinland-Pfalz in Leichter Sprache vor.

Ans Herz legen möchte ich Ihnen auch die Sonderausstellung „Eberhard Linke – Landschaft und Skulptur“. Inmitten der Dauerausstellung zeigen wir zahlreiche Zeichnungen und Skulpturen des Künstlers, der als einer der renommiertesten Bildhauer Rhein Hessens gilt.

Ich freue mich auf Ihren Besuch und wünsche Ihnen schon jetzt frohe Festtage und einen guten Start in 2018.

Ihre
Dr. Birgit Heide *B. Heide*



SONDERAUSSTELLUNG



vorZEITEN – ARCHÄOLOGISCHE SCHÄTZE AN RHEIN UND MOSEL

VERLÄNGERT BIS 07.01.2018

Anlässlich des 70-jährigen Jubiläums der Landesarchäologie präsentiert die Generaldirektion Kulturelles Erbe Rheinland-Pfalz im Landesmuseum Mainz die Landesausstellung „vorZEITEN – Archäologische Schätze an Rhein und Mosel“. In der groß angelegten Ausstellung werden spektakuläre Funde und einmalige Exponate von den erdgeschichtlichen Anfängen bis in die Gegenwart gezeigt.

Kaum eine Landschaft im westlichen Mitteleuropa ist so reich an archäologischen Schätzen wie die Region des heutigen Rheinland-Pfalz. Bedeutende archäologische Funde und Bodendenkmäler lassen 400 Millionen Jahre Natur-, Erd- und Kulturgeschichte erlebbar werden. Einmalige Fossilien eines vergangenen Ökosystems, die ersten Lebewesen der Urmeere, das Schädelfragment eines Neandertalers, die bedeutenden Kunstwerke eiszeitlicher Jäger, der rätselhafte steinzeitliche Ritualort Herxheim, die prachtvollen keltischen Prunkgräber – hochkarätige Funde laden den Besucher zu einer spannenden Zeitreise durch Rheinland-Pfalz ein.

In einer begleitenden interaktiven Ausstellung können Kinder und Jugendliche nicht nur erfahren, wie Archäologen arbeiten, sondern auch selbst in die Rolle eines Altertumsforschers schlüpfen. Bruchstücke zutage zu fördern, sie ganzen Objekten zuzuordnen, gefundene Gegenstände mit den Dingen unseres täglichen Lebens zu vergleichen, den sinnvollen Aufbau der Einzelteile eines steinzeitlichen Langhauses herauszufinden, zu rätseln, zu überlegen und Neues zu erfahren – das alles ist im ZEITforscherRAUM möglich.

EBERHARD LINKE – LANDSCHAFT UND SKULPTUR

10.10.2017 – 29.04.2018

Die Sonderausstellung „Landschaft und Skulptur“ präsentiert zahlreiche Zeichnungen und Skulpturen des renommierten Künstlers, der dieses Jahr seinen 80. Geburtstag feiert und mit der Max Slevogt-Medaille ausgezeichnet wurde. Seine Werke sind in der Dauerausstellung des Landesmuseums als ungewöhnliche Interventionen zu entdecken. Vier seiner markanten Großskulpturen werden im Innenhof des Landesmuseums gezeigt.

Eine besondere Berücksichtigung finden in der Ausstellung erstmals die zum Teil farbigen Zeichnungen, die im Gesamtwerk Eberhard Linkes eine beträchtliche Anzahl ausmachen, in bisherigen Ausstellungen allerdings häufig nur eine untergeordnete Rolle spielten.

Die meisten Zeichnungen von Eberhard Linke sind dem Thema Landschaften gewidmet. Sie sind entstanden auf vielen Reisen, die der Künstler nach Italien unternahm. Es handelt sich dabei nicht um Entwürfe für seine Skulpturen, sondern um eigenständige Kunstwerke, die das Interesse des Künstlers an plastischen Landschaftsformationen verdeutlichen. Eine Parallele zu den Skulpturen ist dennoch vorhanden. Denn die Zeichnungen erinnern an die typischen Eigenschaften von Terrakotta: Motive mit verschiedenen Schichten, brüchige Formen und tektonische Elemente. Neben den Landschaftsbildern hat Eberhard Linke zudem Naturstudien und illustrative Themen wie die „Mönchsphantasen“ zu Kloster Eberbach aufgegriffen. Dieser Zyklus ist ab 7. November in den Ausstellungsräumen der Graphischen Sammlung zu sehen.

Als Bildhauer thematisiert der Künstler gleichermaßen die menschliche Figur und landschaftliche Strukturen. Letztere sind die Basis und verbinden sich in den Skulpturen. Die Ausstellung gibt somit einen Überblick über mehr als 50 Jahre skulpturales Schaffen von Eberhard Linke in Bronze und in Terrakotta, entstanden in plastischer Hohlaufbauweise.

MAX SLEVOGT-GALERIE / SCHLOSS VILLA LUDWIGSHÖHE

POPPE FOLKERTS – DER MALER DER NORDSEE

22.08. – 26.11.2017

Poppe Folkerts (1875 – 1949), geboren auf der Nordseeinsel Nordney, leidenschaftlicher Seemann, Segler und Maler, liebte das Meer. Seine Gemälde faszinieren durch große Authentizität und machen die spezifischen Wettererscheinungen seiner Heimat mit ihren stürmischen Winden, ihren dramatischen Wolkengestalten, den Wellen und Wogen des Meeres beispielhaft sichtbar.

Ausgebildet an der Berliner Kunstakademie u.a. von Carl Saltzmann, Friedrich Kallmorgen und Ludwig Dettmann, ist Poppe Folkerts im Fach Seemalerei und im intimen Einfühlen in das Wesen der dargestellten Natur einer der herausragenden Vertreter des sogenannten „deutschen Impressionismus“.

SCHLOSS VILLA LUDWIGSHÖHE

Villastraße 64
67480 Edenkoben
Telefon: 06323 930-16
www.max-slevogt-galerie.de

ÖFFNUNGSZEITEN 2017/18

01. – 30.11.
DI – SO & FEIERTAGS:
10 – 18 UHR

01.12.2017 – 31.01.2018
GESCHLOSSEN

MUSEUM AKTIV



KONZERT VILLA MUSICA

SA 18.11. | 19 Uhr

Junge Streichquartette

› Unter der Leitung von Oliver Wille spielt das Eliot Quartett aus Frankfurt Werke von Mozart, Schostakowitsch und Mendelssohn.

SA 09.12. | 19 Uhr

Vivaldi im Advent

› Friedemann Eichhorn, Violine
Camerata Villa Musica
› Informationen und Kartenverkauf unter
www.villamusica.de

DER WEIN SALON ZU GAST IN DER STEINHALLE

SA 25.11. | 14 – 19 Uhr

In der imposanten Kulisse der Steinhalle bietet der Mainzer Weinsalon 100 schmackhafte Weine zur Degustation an.

› begrenzte Teilnehmerzahl
› Eintritt 15 Euro/ohne Museumseintritt

KINDER UND FAMILIEN

› Kindergeburtstag im Landesmuseum Mainz (5 – 15 Jahre)

› Goldi-Tour – Die Audioführung für Kinder

› Workshops für Kinder und Jugendliche;

Offenes Atelier und Familiensonntag

ANGEBOTE FÜR SCHULEN, KINDERGÄRTEN UND KINDERTAGESSTÄTTEN

› Führungen und Workshops zum Ausstellungsangebot

DER FAMILIENSONNTAG

SO 05.11. | 03.12. | 07.01. | 14 – 16 Uhr

Familien- und Kinderführung um 14.30 Uhr

› Eintritt 1 Euro pro Person

KUNST GUCKEN

SO 12.11. | 19.11. | 26.11. | 10.12. | 17.12. | 14.01 |

21.01. | 28.01. | 15 Uhr

Auf Spurensuche quer durchs Museum

Führung für Kinder ab 6 Jahren

› Museumseintritt

OFFENES ATELIER – DIE MITMACHWERKSTATT

SA 11.11. | 20.01. | 14 – 16 Uhr

Mitmachangebot für Kinder ab 6 Jahren

› Museumseintritt + 1 Euro

ERWACHSENE

ÜBERBLICKSFÜHRUNGEN DURCH DIE LANDESAUSSTELLUNG „vorZEITEN“

SO 05.11. | 19.11. | 26.11. | 03.12. | 10.12. | 17.12. |

11 Uhr

DI 07.11. | 14.11. | 21.11. | 28.11. | 05.12. | 12.12. |

18 Uhr

› Museumseintritt zuzüglich 2 Euro

THEMENFÜHRUNGEN DURCH DIE DAUERUSAUSSTELLUNG

SO 14.01. | 21.01. | 28.01. | 11 Uhr

DI 09.01. | 16.01. | 23.01. | 30.01. | 18 Uhr

› Führungen zu ausgewählten Highlights der
umfangreichen Sammlungsbestände

› Museumseintritt

FÜHRUNGEN VON TAG DES GEDENKENS AN DIE OPFER DES NATIONALSOZIALISMUS

SO 28.01. | 11 Uhr

Die Biographie der Objekte – Auf den Spuren
von Kunstwerken und ihrer Herkunft

› Emily Löffler M.A.

SO 28.01. | 15 Uhr

Entartet oder Exil – Künstler in der Zeit des
Nationalsozialismus

› Dr. Sabine Mertens



WINTERPROGRAMM

„ES BLAUT DIE NACHT“

Wir laden Sie ein, zwischen November und
Februar die Abendstunden einiger winterlicher
Dienstage mit uns zu verbringen, unter
anderem mit einer Lesung antiker Texte in
der Steinhalle in Kooperation mit dem
Staatstheater Mainz.

› Ab November kann auf Anfrage ein gesonderter
Flyer zugesandt werden.

ADVENT IM OFFENEM ATELIER – „BALD IST WEIHNACHTEN“

SA | 02.12. | 09.12. | 16.12. | 14 – 16 Uhr

Mitmachangebot für Kinder ab 6 Jahren

› An drei Samstagen im Dezember werden Weihnachts-
schmuck sowie kleine, süße und lebenswerte
Geschenke hergestellt.

› Museumseintritt + 1 Euro

VORLESETAG „MAINZ LIEST BUNT – GESCHICH- TEN ÜBER DEN BLAUEN PLANETEN“

DO 16.11. | 15 – 17 Uhr

Der ehemalige Kulturdezernent der Stadt Mainz
Peter Krawietz und die Vorleserin Claudia Presser
lesen im Rahmen des bundesweiten Vorlesetages
fünf Sagen Geschichten aus Rheinland-Pfalz in
Leichter Sprache. Die Lesungen begleitet ein
Gebärdendolmetscher.

› für Groß- und Klein

› keine Anmeldung erforderlich

› Eintritt frei

WEIHNACHTS-KIM

DO 21.12. | 12. 30 – 13 Uhr

Kurzführung zu weihnachtlichen Themen

› Teilnahme 1 Euro

VIERTELJÄHRLICHE PUBLIKUMSBERATUNG

MI 06.12. | 14 – 16 Uhr

Kunsthistorische Begutachtung Ihrer „Schätze“:
Publikumsberatung Gemälde, Plastik, Graphik und
Archäologie. Ohne Wertangabe, Gebühr 5 Euro

› Anmeldung mit Fotos von maximal drei Ob-
jekten unter landesmuseum-mainz@gdke.rlp.de

DER FRISCHE BLICK

MI 01.11. | 06.12. | 03.01. | 17 – 18 Uhr

Gespräche über Kunst

› Max. 20 Teilnehmer

› Anmeldung erforderlich unter:
anmeldung.muspaed@gdke.rlp.de

› Teilnahme 4 Euro inkl. einem Glas Sekt

FINISSAGE DER LANDESAUSSTELLUNG „vorZEITEN“

SO 07.01. | 10 – 17 Uhr

› Von 11 – 15 Uhr Führungen zu jeder vollen
Stunde

› Eintritt frei

FREUNDE & FÖRDERER



Johann Peter Melchior, Knabe als Sultan,
um 1770; erworben mit finanzieller
Unterstützung des Vereins der Freunde
des Landesmuseums Mainz e.V.

WIR FÖRDERN das Museum ideell und materiell.

WIR VERANSTALTEN Vorträge, Führungen,
Besichtigungen, Exkursionen, Diskussionsrunden,
Lesungen und Konzerte.

SIE ERHALTEN Einladungen zu exklusiven Pre-
views sowie allen Ausstellungenseröffnungen des
Museums, ermäßigten Eintritt, Einladungen zu
den Führungen, Vorträgen und Veranstaltungen.

MITGLIEDSBEITRAG PRO KALENDERJAHR

Art der Mitgliedschaft „Standard“ „Rundum“

› Einzelperson 30 Euro 50 Euro

› Partnerschaften 45 Euro 65 Euro

› Schüler/Studenten 10 Euro 20 Euro

› Firmen/Institutionen 100 Euro



WERDEN SIE MITGLIED IM VEREIN DER FREUNDE DES LANDESMUSEUMS MAINZ E.V.

Bankzweitzahlung: Commerzbank

BLZ: 55080065

Kto.: 233144500

IBAN: DE85550800650233144500

BIC: DRESDE3305

LANDESMUSEUM MAINZ
Rita Müller

Telefon: 06131 2857-132

Fax: 06131 2857-288

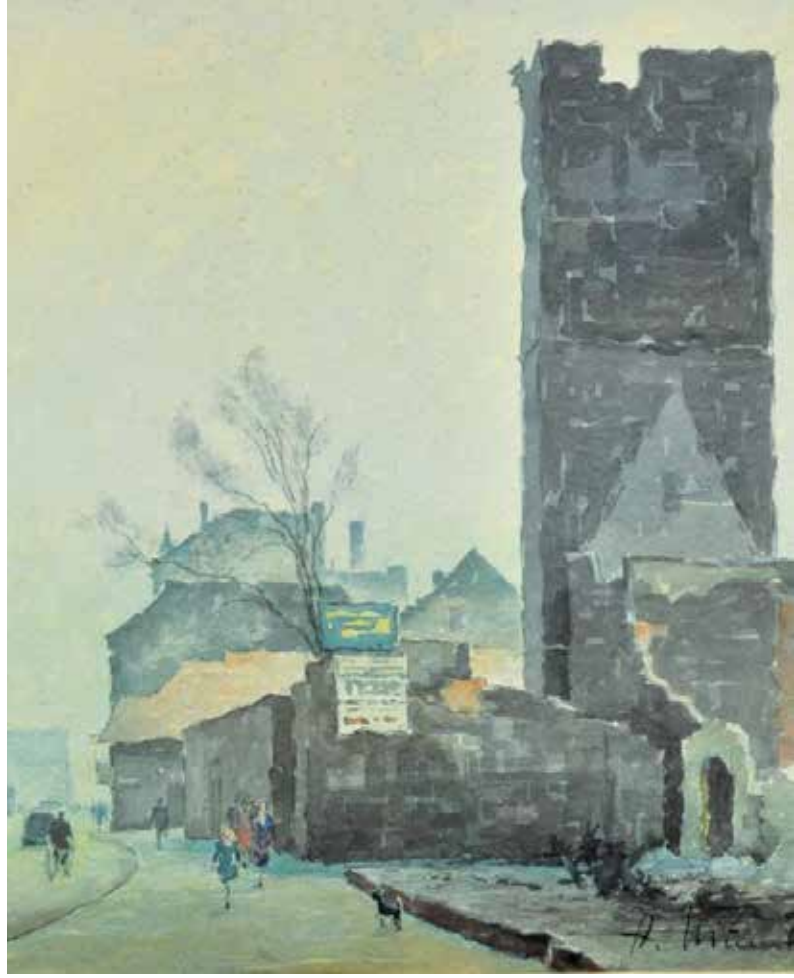
E-Mail: rita.mueller@gdke.rlp.de



NOVEMBER 2017

	10.00 – 17.00	Allerheiligen – Museum geöffnet
MI 01.11.	17.00 – 18.00	Der Frische Blick › Erik Raskopf blickt auf „Comte und Comtesse de Nieuwekerk“ von Franz Xaver Winterhalter
DO 02.11.	12.30 – 13.00	KiM – Kunst in der Mittagspause
	11.00	ÜBERBLICKSFÜHRUNG durch die Landesausstellung „vorZEITEN“
SO 05.11.	14.00 – 16.00	FAMILIENSONNTAG › Familienführung um 14.30 Uhr Einhörner und andere Fabelwesen
DI 07.11.	12.30 – 13.00	KiM – Kunst in der Mittagspause
	18.00	ÜBERBLICKSFÜHRUNG durch die Landesausstellung „vorZEITEN“
DO 09.11.	12.30 – 13.00	KiM – Kunst in der Mittagspause
SA 11.11.	14.00 – 16.00	Offenes Atelier – Die Mitmachwerkstatt › Wenn ich ein anderer wär
	11.00	FÜHRUNG anlässlich des Wochenendes der Grafik › Aus dem Werk von Eberhard Linke
SO 12.11.	15.00	Kunst gucken – Kinderführung Ist das Kunst? Picasso & Co
DI 14.11.	12.30 – 13.00	KiM – Kunst in der Mittagspause
	18.00	ÜBERBLICKSFÜHRUNG durch die Landesausstellung „vorZEITEN“
	12.30 – 13.00	KiM – Kunst in der Mittagspause
DO 16.11.	15.00 – 17.00	VORLESETAG „Mainz liest bunt – Geschichten über den blauen Planeten“ › Sagengeschichten aus Rheinland-Pfalz in Leichter Sprache
SA 18.11.	14.00 – 16.00	„Unser Landesmuseum“ › Führung mit den Gästeführern in Zusammenarbeit mit mainzplus Citymarketing
	19.00	Konzert Villa Musica › Junge Streichquartette
SO 19.11.	11.00	ÜBERBLICKSFÜHRUNG durch die Landesausstellung „vorZEITEN“
	15.00	Kunst gucken – Kinderführung › Kleider machen Leute

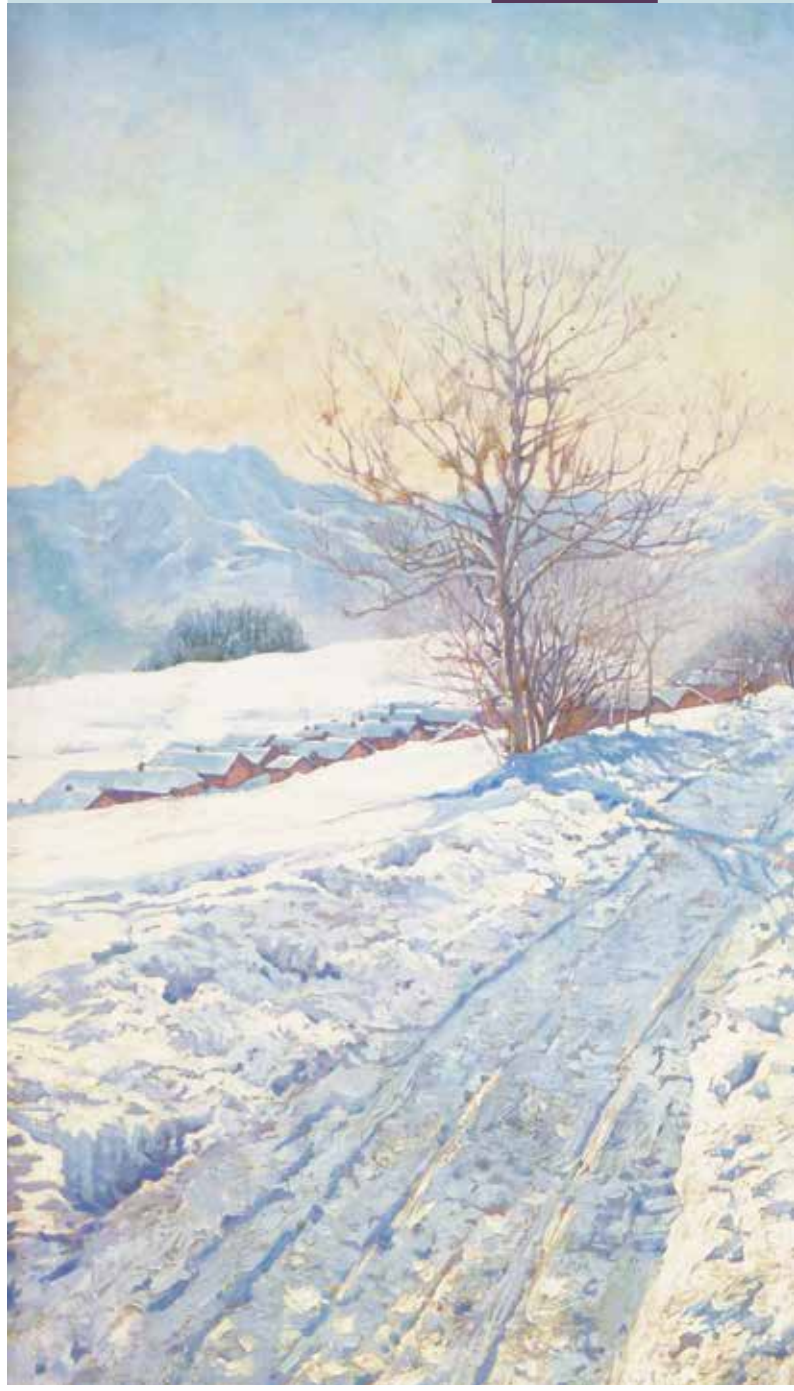
KiM – Kunst in der Mittagspause	12.30 – 13.00	DI 21.11.
ÜBERBLICKSFÜHRUNG durch die Landesausstellung „vorZEITEN“	18.00	
KiM – Kunst in der Mittagspause	12.30 – 13.00	DO 23.11.
Weinsalon mit einer Degustation	14.00 – 19.00	SA 25.11.
ÜBERBLICKSFÜHRUNG durch die Landesausstellung „vorZEITEN“	11.00	SO 26.11.
Kunst gucken – Kinderführung Menschenbilder – Wie sieht der denn aus?	15.00	
KiM – Kunst in der Mittagspause	12.30 – 13.00	DI 28.11.
ÜBERBLICKSFÜHRUNG durch die Landesausstellung „vorZEITEN“	18.00	
KiM – Kunst in der Mittagspause	12.30 – 13.00	DO 30.11.



DEZEMBER 2017

SA 02.12.	14.00 – 16.00	Offenes Atelier – Die Mitmachwerkstatt *** › Bald ist Weihnachten – Wir basteln einen Adventskalender mit 24 kleinen Überraschungen ohne Schokolade
	11.00	ÜBERBLICKSFÜHRUNG durch die Landesausstellung „vorZEITEN“
SO 03.12.	14.00 – 16.00	FAMILIENSONNTAG › Familienführung um 14.30 Uhr › Wir sehen Weihnachten in der Kunst und drucken Weihnachtskarten im Linschnitt
DI 05.12.	12.30 – 13.00	KiM – Kunst in der Mittagspause
	18.00	ÜBERBLICKSFÜHRUNG durch die Landesausstellung „vorZEITEN“
MI 06.12.	14.00 – 16.00	Publikumsberatung › Kunsthistorische Begutachtung Ihrer Schätze
	17.00 – 18.00	Der Frische Blick › Christian Korte blickt auf „Der zugefrorene Rhein“ von Johann Jakob Hoch
DO 07.12.	12.30 – 13.00	KiM – Kunst in der Mittagspause
SA 09.12.	14.00 – 16.00	Offenes Atelier – Die Mitmachwerkstatt *** › Bald ist Weihnachten – Wir bauen eine Krippe im Schuhkarton
	19.00	Konzert Villa Musica › Vivaldi im Advent
SO 10.12.	11.00	ÜBERBLICKSFÜHRUNG durch die Landesausstellung „vorZEITEN“
	15.00	Kunst gucken – Kinderführung Weihnachtliches im Landesmuseum
DI 12.12.	12.30 – 13.00	KiM – Kunst in der Mittagspause
	18.00	ÜBERBLICKSFÜHRUNG durch die Landesausstellung „vorZEITEN“
DO 14.12.	12.30 – 13.00	KiM – Kunst in der Mittagspause
SA 16.12.	14.00 – 16.00	Offenes Atelier – Die Mitmachwerkstatt *** › Bald ist Weihnachten – Wir stellen leckere Süßigkeiten mit toller Verpackung nach ungarischer Tradition her
SO 17.12.	11.00	ÜBERBLICKSFÜHRUNG durch die Landesausstellung „vorZEITEN“
	15.00	Kunst gucken – Kinderführung Die Welt ist eine Reise wert

KiM – Kunst in der Mittagspause	12.30 – 13.00	DI 19.12.
KiM – Kunst in der Mittagspause zu weihnachtlichen Themen	12.30 – 13.00	DO 21.12.



JANUAR 2018

MI 03.01.	17.00 – 18.00	Der Frische Blick › Xenia Roth blickt auf „Allegorie der ehelichen Treue“ von Paul de Vos
	10.00 – 17.00	FINISSAGE der Landesausstellung „vorZEITEN“
SO 07.01.	14.00 – 16.00	FAMILIENSONNTAG › Familienführung um 14.30 Uhr Von tanzenden Frauen und geheimnisvollen Ritualen – Eine Reise durch die Steinzeit
DI 09.01.	12.30 – 13.00	KiM – Kunst in der Mittagspause
	18.00	FÜHRUNG › Highlights in der Dauerausstellung
DO 11.01.	12.30 – 13.00	KiM – Kunst in der Mittagspause
SO 14.01.	11.00	FÜHRUNG › Ins Portrait gesetzt
	15.00	Kunst gucken – Kinderführung Tiere im Landesmuseum
DI 16.01.	12.30 – 13.00	KiM – Kunst in der Mittagspause
	18.00	FÜHRUNG › Highlights in der Dauerausstellung
DO 18.01.	12.30 – 13.00	KiM – Kunst in der Mittagspause
SA 20.01.	14.00 – 16.00	Offenes Atelier – Die Mitmachwerkstatt › Chic – Masken und Schmuckschnallen wie im Barock
SO 21.01.	11.00	FÜHRUNG › Zwischen Stadt und Hof – Leben im barocken Mainz
	15.00	Kunst gucken – Kinderführung Der Künstler und sein Atelier
DI 23.01.	12.30 – 13.00	KiM – Kunst in der Mittagspause
	18.00	FÜHRUNG › Highlights in der Dauerausstellung
DO 25.01.	12.30 – 13.00	KiM – Kunst in der Mittagspause
SO 28.01.	11.00	FÜHRUNG zum Tag des Gedenkens an die Opfer des Nationalsozialismus › Die Biographie der Objekte – Auf den Spuren von Kunstwerken und ihrer Herkunft › Emily Löffler M.A.

FÜHRUNG zum Tag des Gedenkens an die Opfer des Nationalsozialismus › Entartet oder Exil – Künstler in der Zeit des Nationalsozialismus › Dr. Sabine Mertens	15.00	SO 28.01.
Kunst gucken – Kinderführung Zu Besuch bei Familie Lindenschmit	15.00	
KiM – Kunst in der Mittagspause	12.30 – 13.00	DI 30.01.
FÜHRUNG › Highlights in der Dauerausstellung	18.00	



- * Siehe Museum Aktiv
- ** Anmeldung erforderlich unter landesmuseum-mainz@gdke.rlp.de
- *** Anmeldung erbeten bis drei Tage vor der Veranstaltung unter anmeldung.muspaed@gdke.rlp.de
- **** Weitere Informationen und Anmeldung bei mainzplus Citymarketing unter 06131 2428-27
- Zu dieser Veranstaltung erhalten Sie zusätzliches Informationsmaterial im Landesmuseum Mainz

ALLGEMEINE INFORMATIONEN



GENERALDIREKTION
KULTURELLES ERBE
LANDESMUSEUM MAINZ
Große Bleiche 49 – 51
55116 Mainz

Telefon: 06131 2857-0
Fax: 06131 2857-288
www.landesmuseum-mainz.de
landesmuseum-mainz@gdke.rlp.de

ÖFFNUNGSZEITEN

DI 10 – 20 UHR
MI – SO 10 – 17 UHR
MO GESCHLOSSEN

GEÖFFNET AM

› MI 01.11. Allerheiligen

GESCHLOSSEN AM

› SO 24.12. Heiligabend
› MO/DI 25./26.12. Weihnachtsfeiertage
› SO 31.12. Silvester
› MO 01.01. Neujahr

PREISE

› 6 Euro (ermäßigt 5 Euro)
› Freier Eintritt für Kinder bis 6 Jahre
› Audioguide 1 Euro

Eintritt zu Veranstaltungen
MUSEUM AKTIV › siehe Innenseiten

